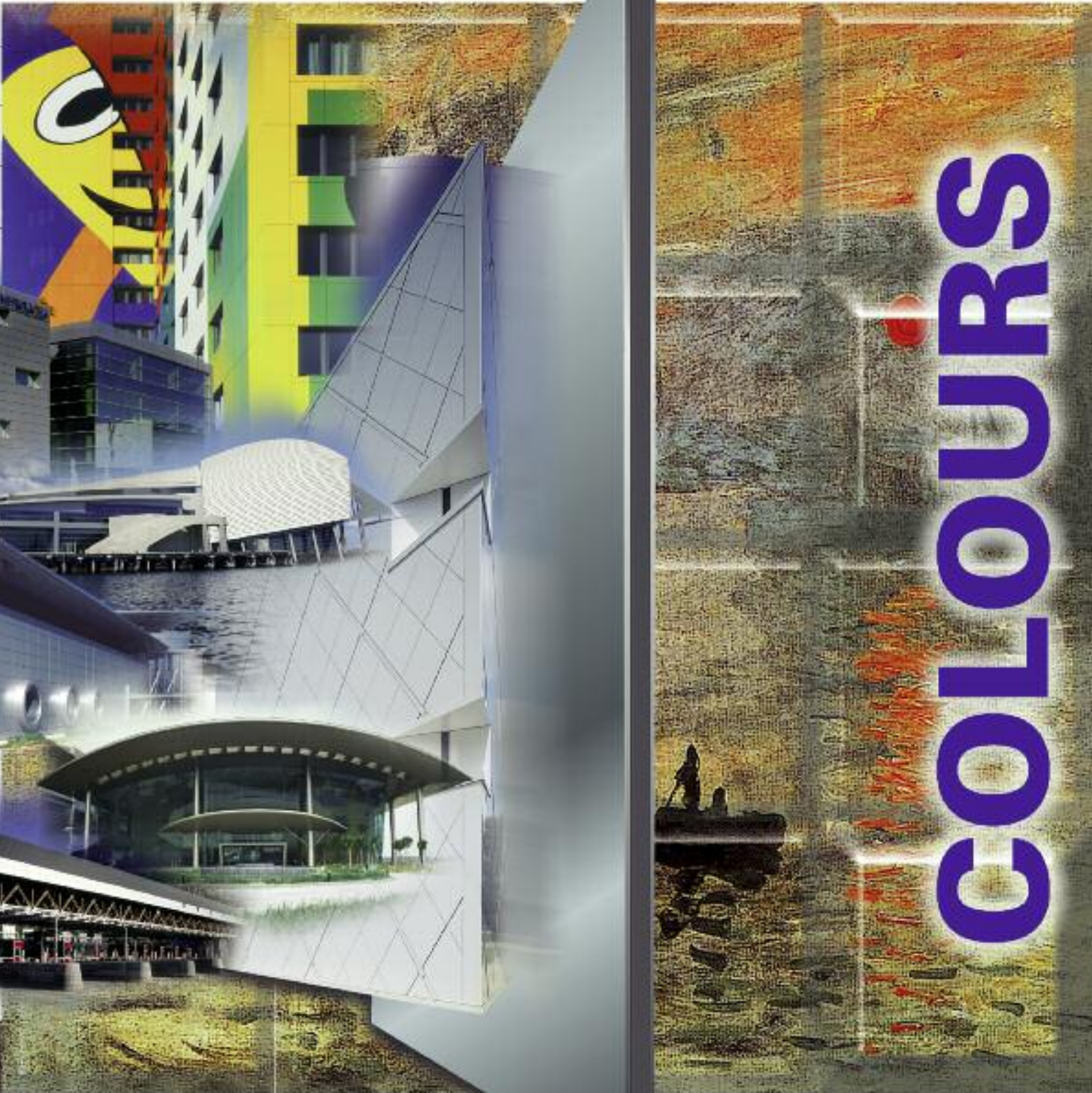


ALUCOBOND®

standard colours



Standard Colours Standardfarben



Solid Colours

| |
|------------------|
| Pure white 10 |
| White 16 |
| Cream |
| Beige |
| Light grey |
| Anthrazit grey |
| Lemon |
| Red |
| Ruby |
| Ultramarine blue |
| Dark blue |
| Moss green |
| Patina green |
| Black |

Unifarben

| | |
|----------------|-----|
| Reinweiß 10 | 100 |
| Weiß 16 | 101 |
| Cremeweiß | 102 |
| Beige | 103 |
| Hellgrau | 104 |
| Anthrazitgrau | 105 |
| Lemonengelb | 200 |
| Rot | 201 |
| Rubinrot | 202 |
| Ultramarinblau | 203 |
| Dunkelblau | 323 |
| Moosgrün | 204 |
| Patina grün | 205 |
| Schwarz | 326 |

Metallic Colours

| |
|-------------------------|
| Silver metallic |
| Smoke silver metallic |
| Grey metallic |
| Champagne metallic |
| Bronze metallic |
| Dark grey metallic |
| Sunrise silver metallic |
| Gold metallic |
| Brilliant metallic |
| Grey blue metallic |
| Seafoam green metallic |
| Indiana copper |

Metallische Farben

| | |
|-------------------------|-----|
| Silbermetalllic | 500 |
| Rauchsilbermetalllic | 501 |
| Graumetallic | 502 |
| Champagnermetalllic | 503 |
| Bronzemetalllic | 504 |
| Dunkelgraumetallic | 505 |
| Sunrise silbermetalllic | 600 |
| Goldmetalllic | 601 |
| Brillantmetalllic | 602 |
| Graublumetallic | 603 |
| Grünmetalllic | 604 |
| Indiana kupfer | 704 |

Special Effect Colours

| |
|--------------------------|
| Light grey shine |
| Sparkling black metallic |
| Sparkling blue metallic |
| Sparkling red metallic |

Effektfarben

| | |
|-------------------------------|-----|
| Hellgrau shine | 800 |
| Schwarzmetalllic-effektsilber | 888 |
| Königsblau-effektsilber | 889 |
| Verkehrsrot-effektsilber | 890 |

Only for metallic and special effect colours

To avoid possible reflection differences, it is recommended to install the panels in the same direction as marked on the protective peel-off-foil. Colour variations may occur between panels originating from different production batches. To ensure colour consistency, the total requirement for a project must be placed in one order.

Nur für Metallische Farben und Effektfarben

Um Reflektionsunterschiede zu vermeiden, müssen die Verbundplatten in derselben Richtung montiert werden, wie sie durch Richtungspfeile auf der Schutzfolie angegeben sind. Bei der Verwendung von Platten aus unterschiedlichen Produktionseinheiten kann es zu Farbabweichungen kommen. Zur Sicherstellung eines einheitlichen Farbtons sollte deshalb der Gesamtbedarf für ein Projekt in einer Bestellung erfolgen.



Standard Colour Chart Standardfarbkarte

Solid Colours

No matter whether a soft white or a vibrant red is selected, solid colours are always a good choice when a uniform appearance without special effects is required. The gloss of solid colours is between 30-40% according to Gardner scale.

Metallic Colours

The different appearance of colour and gloss under various light conditions and viewing angles gives these surfaces a vivid impression and brings them alive. The gloss of metallic colours is between 30-40% according to Gardner Scale.

Special Effect Colours

These eye-catching colours applied using the same coil coating process are the result of continuous development of new paint systems and provide evidence of our know-how and competency in the latest coating technology. Unless specified, the gloss of special effect colours is between 70-80% according to Gardner Scale.

General Information

ALUCOBOND® and ALUCORE® are now available in 30 standard colours. Custom colours are available on request. The fluorocarbon (i.e. PVDF) coating is applied to the aluminium coil prior to lamination into a composite panel, using a continuous coil coating process which is based on the latest technology. The multiple layers are individually stoved at temperatures of between 200-260°C. The quality of the coating is tested according to standards established by E.C.C.A. (European Coil Coating Association) of which 3A Composites GmbH is a member. Fluorocarbon (i.e. PVDF) coating systems combine good formability and excellent surface durability. They are extremely resistant against weathering, strong solar radiation and pollution attack. The colour reproduction in this chart is subject to printing limitations. For exact colour matching, request for actual colour samples. Due to different production processes being applied for ALUCOBOND®, ALUCOBOND® A2, ALUCOBOND® Plus and ALUCORE®, slight colour variations may occur between different products. If colour consistency is required do not mix different products.

Unifarben

Egal ob Sie sich nun für ein zartes Weiß oder ein kräftiges Rot entscheiden, Unifarben sind stets eine gute Wahl, wenn ein einheitliches Erscheinungsbild ohne Spezialeffekte gewünscht wird. Sämtliche Unifarben verfügen über einen Glanzgrad zwischen 30-40% nach der Gardner Skala.

Metallische Farben

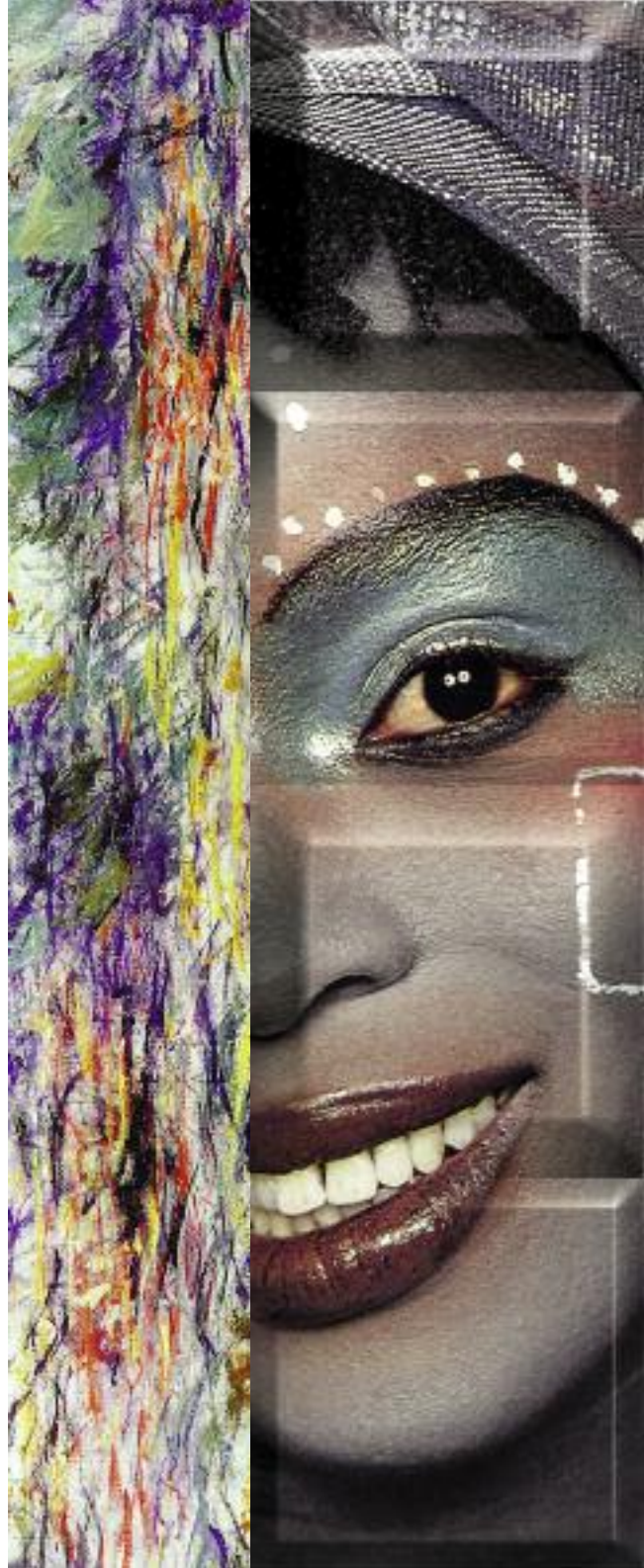
Wechselnde Lichtbedingungen und Perspektiven verleihen diesen leuchtenden Farben eine glanzvolle, "lebendige" Anmutung. Auch der Glanzgrad der Metallischen Farben liegt zwischen 30-40% nach der Gardner Skala.

Effektfarben

Einen ganz besonderen Blickfang bieten Effektfarben, die ebenfalls im Coil-Coating-Verfahren appliziert werden. Sie sind das Ergebnis der kontinuierlichen Entwicklung innovativer Lacksysteme und legen zugleich Zeugnis ab für das Know-how und die Kompetenz, die 3A Composites im Feld moderner Lackier-Technologie erworben hat. Falls nicht näher spezifiziert, beträgt der Glanzgrad der Effektfarben zwischen 70-80% nach der Gardner Skala.

Allgemeine Information

Mit 30 Standardfarben erschließen die bewährten Aluminiumverbunde ALUCOBOND® und ALUCORE® jetzt ein Farbspektrum, das in den vielfältigen Anwendungsbereichen keine Gestaltungswünsche mehr offen lässt. Natürlich sind auch individuelle Sonderfarben auf Anfrage erhältlich. Auf der Basis modernster Coil-Coating-Technologie werden die Aluminium-Deckbleche vor der eigentlichen Verbundfertigung in einem kontinuierlichen Lackierprozeß mit einer Fluoropolymer-Lackierung (z.B. PVDF) versehen. Das Einbrennen der einzelnen Lackschichten erfolgt bei Temperaturen zwischen 200-260°C. Die Qualität dieser hochwertigen Lackierung wird gemäß den Prüfvorschriften der E.C.C.A. (European Coil Coating Association) geprüft, bei der die 3A Composites GmbH Mitglied ist. Fluoropolymer-Lackierungen (z.B. PVDF) gewährleisten trotz guter Verformbarkeit eine hervorragende Beständigkeit der Oberflächen. Sie sind extrem widerstandsfähig gegen Witterungseinflüsse, starke Sonneneinstrahlung und Verschmutzungen. Die Wiedergabe der Farben in dieser Karte entspricht den drucktechnischen Möglichkeiten. Um eine exakte Farbabstimmung sicherzustellen, fordern Sie bitte Original-Farbmuster an. In Abhängigkeit von den spezifischen Produktionsprozessen, die bei ALUCOBOND®, ALUCOBOND® A2, ALUCOBOND® Plus und ALUCORE® Anwendung finden, kann es zu geringfügigen Farbabweichungen zwischen den einzelnen Produkten kommen. Sollte also bei einem Projekt Farbübereinstimmung gefordert sein, empfiehlt es sich, die verschiedenen Produkte nicht zu mischen.

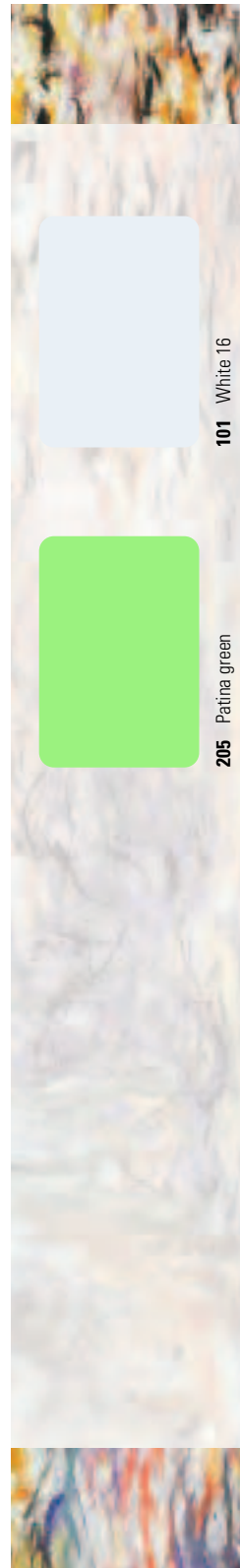
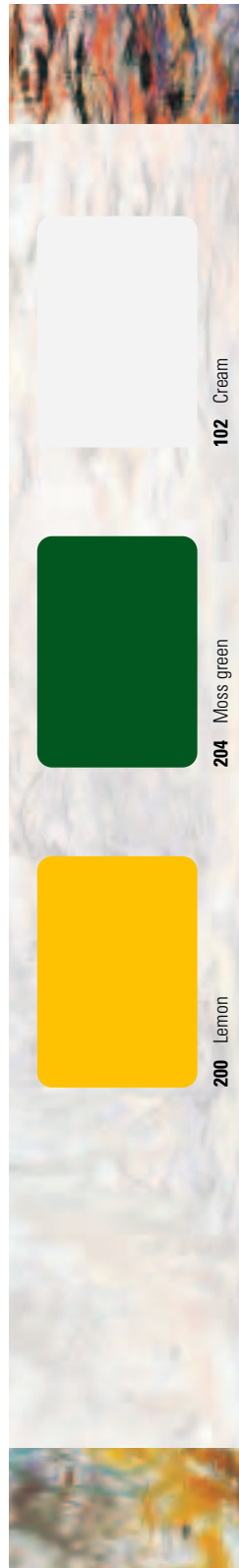
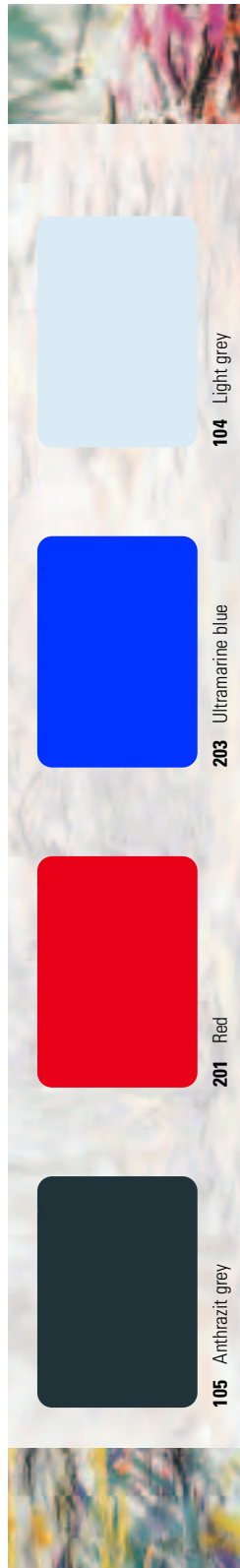
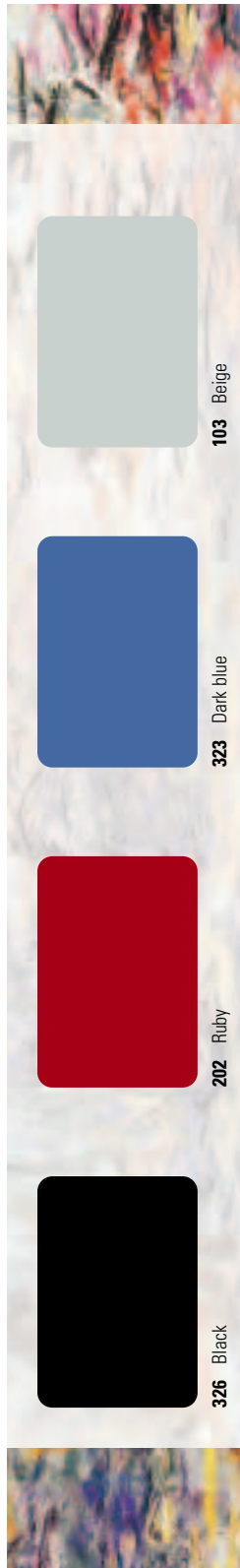


Standard Colours Standardfarben

Solid Colours

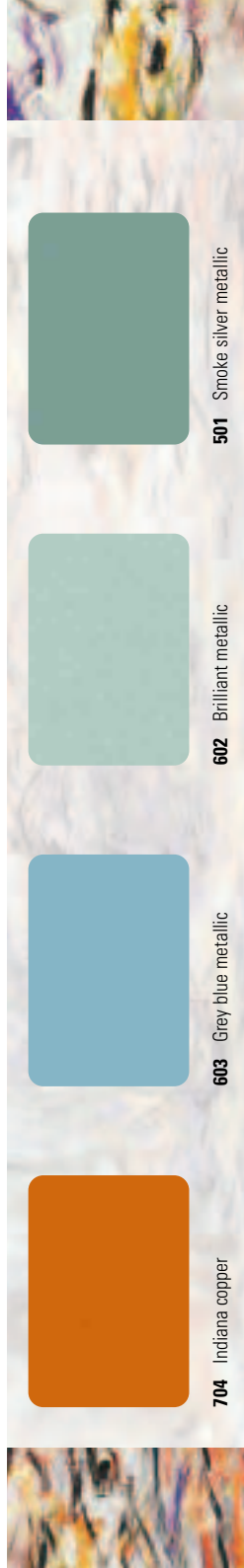
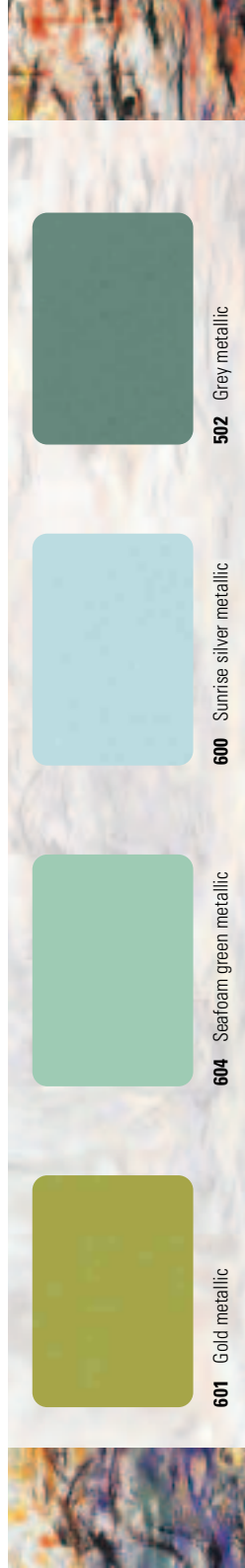
Unifarben

/



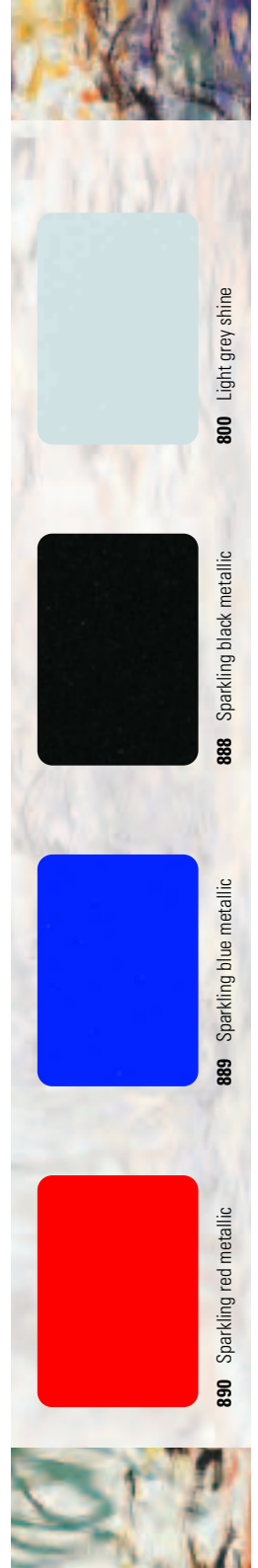
Metallic Colours

Metallische Farben



Special Effect Colours

Effektfarben

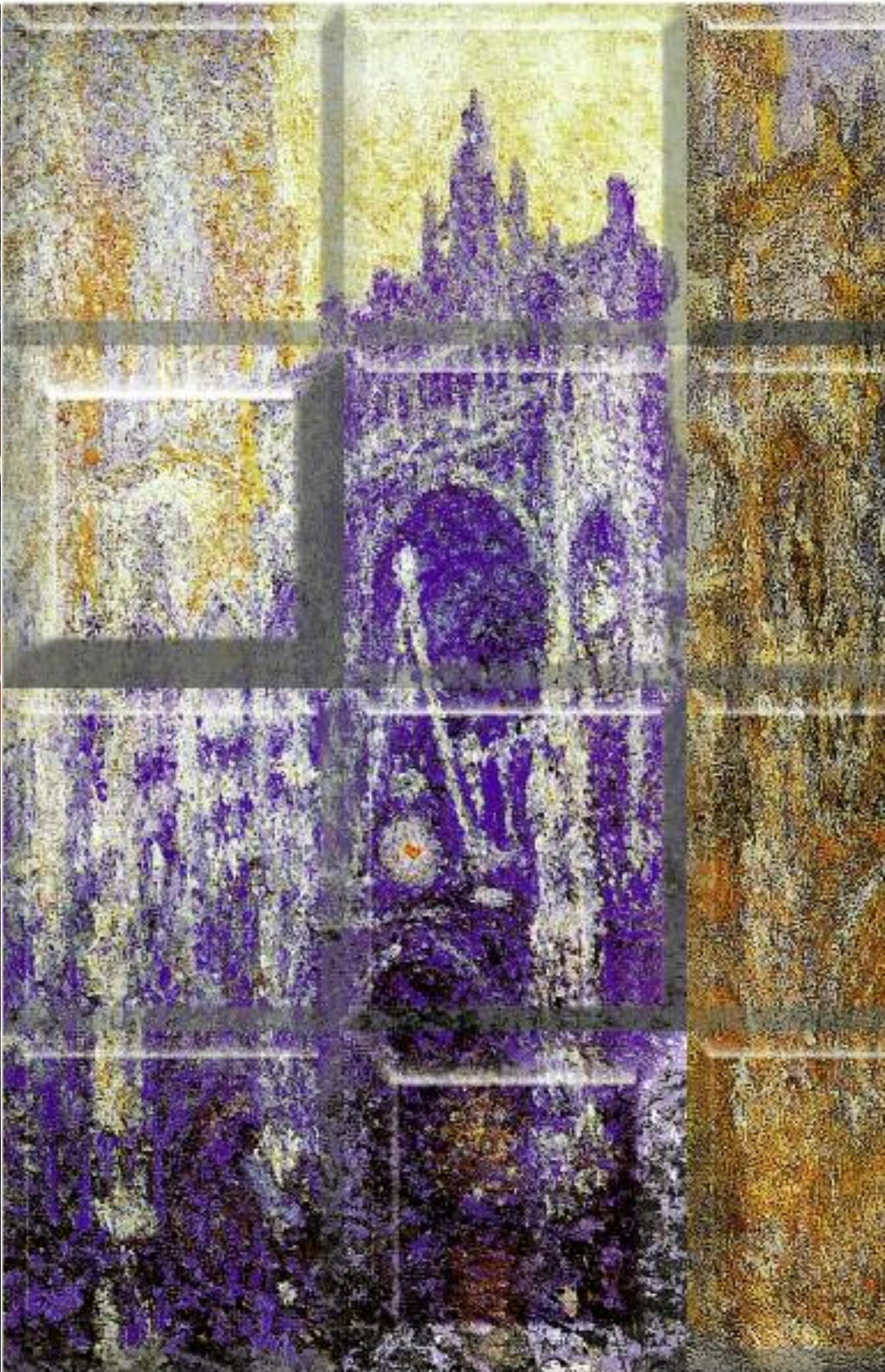


Minimum order quantities apply.
For more information and available specification
please refer to the manufacturer or your nearest
ALUCOBOND® representative.

Es gelten Mindestbestellmengen.
Nähere Einzelheiten und verfügbare Spezifikationen
erhalten Sie vom Hersteller und Ihrem zuständigen
ALUCOBOND® Vertreter.

ALUCORE®

standard colours



1/9/2010 Standard-Heute: 08-0



3A Composites GmbH
D-78224 Singen, Germany
Phone +49 (0) 7731 802347
Fax +49 (0) 7731 802845
info.eu@alucobond.com

www.alucobond.com