

**TRESPA® METEON®
METALLICS ET FOCUS**

DES NUANCES
QUI FONT LA
DIFFÉRENCE

Think Trespa

TRESPA®

QUAND SÉDUCTION RIME AVEC LIBERTÉ DE CONCEPTION

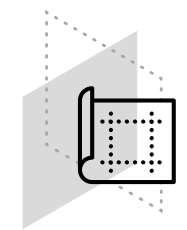
DÉCOUVREZ TOUTE UNE GAMME DE DÉCORS, MOTIFS ORIGINAUX, RYTHMES, PROFONDEUR, COLORIS INFINIS ET DURABLES, COMME AUTANT DE PROMESSES D'UNE ESTHÉTIQUE SÉDUISANTE. LA COLLECTION TRESPA® METEON® OFFRE DES OPTIONS DE REVÊTEMENT DE FAÇADE HAUT DE GAMME POUR ABORDER CHAQUE PROJET SOUS UN NOUVEL ANGLE ET CRÉER VOTRE CHEF-D'ŒUVRE ARCHITECTURAL NOUVELLE GÉNÉRATION.



Créer des effets inédits ou tout simplement trouver d'autres options à valeur ajoutée pour créer un look distinctif et mettre en valeur les atouts de votre bâtiment, c'est désormais possible avec Trespa® Meteon®.

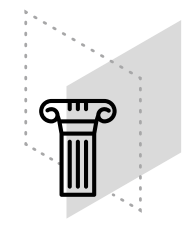
LE DÉCOR QUE VOUS VOULEZ

Cette étonnante collection comporte des panneaux de revêtement de façade pour des systèmes de façade ventilée innovants et fonctionnels, balcons et brise-soleil. Ils se déclinent dans une large gamme de décors, tels que Metallics, Lumen, Focus, Naturals et Wood Decor. Vous pouvez même choisir des couleurs et des finitions différentes pour réaliser ce que vous voulez, exactement comme vous le voulez.



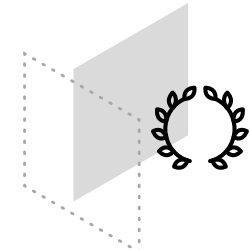
POUR EN PROFITER TRÈS LONGTEMPS

Toute la collection allie haute résistance aux intempéries et grande tenue des coloris. Le soleil et la pluie n'ont pas d'impact significatif sur la surface du panneau. Les panneaux sont faciles à nettoyer et extrêmement résistants aux chocs et aux rayures. Ils sont tous garantis 10 ans.



UNE QUALITÉ HAUT DE GAMME

Trespa® Meteon® est un stratifié compact haute pression (HPL) dont la surface décorative intégrée est obtenue par polymérisation par faisceau d'électrons (EBC), une technologie exclusive de Trespa. Fabriqué sous haute pression et à haute température à partir d'un mélange comportant jusqu'à 70 % de fibres naturelles ainsi que des résines thermodurcissables, Trespa® Meteon® est un panneau dense extrêmement stable qui présente un remarquable rapport résistance/poids.



METEON® METALLICS

DES NUANCES QUI FONT LA DIFFÉRENCE

Éclats et étincelles. Des looks industriels et modernes, avec des nuances qui font la différence. Le jeu des reflets fait basculer votre design dans une nouvelle dimension, en offrant un aspect différent suivant l'angle d'observation. Résultat : chaque design est singulier, jouant avec les décors métallisés pour créer de nouvelles façades à l'esthétique raffinée. Voici la collection Trespa® Meteon® Metallics, avec toutes ses nuances qui font la différence sur les designs modernes et industriels.

La collection Trespa® Meteon® Metallics permet de créer des variations abstraites, en jouant non seulement avec les coloris mais également avec la texture et les finitions, pour donner vie à vos façades, jour après jour.



DÉCOUVREZ LA GAMME TRESPA® METEON® METALLICS ET ABORDEZ VOS PROCHAINS PROJETS SOUS UN NOUVEL ANGLE



FINITIONS



Pour en savoir plus sur nos finitions, rendez-vous page 18

THE SPACE BY IOHOUSE

FUTURISTE, RAFFINÉ ET 100 % AUTONOME: L'ESPACE DE VIE PRÉFABRIQUÉ QUI PREND LA CLÉ DES CHAMPS

« Au niveau des valeurs de nos entreprises respectives, la convergence est idéale. Trespa développe des matériaux de construction innovants depuis 60 ans, et pour notre part, nous sommes en train de révolutionner le marché des habitations 100 % autonomes. Pour Trespa comme pour nous, la qualité, l'originalité et l'esthétique sont des priorités. Par conséquent, la réussite de notre partenariat rejaillit à parts égales sur nos deux entreprises. À l'évidence, notre concept SPACE arrive à point nommé : le consommateur s'oriente vers un mode de vie plus naturel, sans sacrifier pour autant un style de vie conforme aux tendances actuelles. À cet égard également, notre partenariat avec Trespa se justifie pleinement : les panneaux de façade Trespa® Meteon® annoncent, dès le premier coup d'œil, la qualité, le design et le caractère innovant de notre concept ».

Heliis Tiiitma, iOhouse Sales Manager

« Dès le départ, nous avons visé haut, en décidant de créer un nouvel art de vivre – ni plus ni moins. Le concept SPACE est une invitation à revenir aux sources, à concilier amour de la nature et développement durable sans faire de concessions ni en matière de confort, ni au niveau esthétique. Il s'agissait de trouver des panneaux de façade capables de s'accorder parfaitement au concept SPACE. Il était impératif d'habiller nos modules d'une façon qui rende immédiatement perceptible leur sophistication et leur dimension innovante, qui répondent à nos propres attentes en matière d'esthétique, et qui ait en elle-même un profil environnemental avantageux. À cet égard, la composition des panneaux Trespa®, qui contiennent 70 % de fibres naturelles, et leurs besoins relativement faibles en énergie grise au stade de la production répondaient au cahier des charges de façon plus convaincante que la plupart des produits concurrents – et notamment le fibrociment. De plus, les panneaux sont particulièrement durables et la maintenance requise est minimale. Cela réduit encore davantage leur impact environnemental ».

Mario Ojalo, CEO iOhouse

TRESPA® METEON® METALLICS ET FOCUS
FUTURISTE, RAFFINÉ ET 100 % AUTONOME



MANNIVA, ESTONIE

ARCHITECTE	JAAK TIIDEMANN & TOMOMI HAYASHI
SEGMENT DE MARCHÉ	MAISON INDIVIDUELL
NATURE DES TRAVAUX	NEUF
APPLICATION	FAÇADES
SYSTÈME DE FIXATION	FIXATIONS INVISIBLES PAR POSE COLLÉE SUR OSSATURE ALUMINIUM
ANNÉE DE CONSTRUCTION	2020



DÉCOUVREZ LE PROJET

M21.8.1
GRAPHITE GREY



M21.8.1
GRAPHITE GREY

RUNDESKOGEN RESIDENTIAL

UN SENTIMENT D'ESPACE ET D'OUVERTURE

METEON® FOCUS

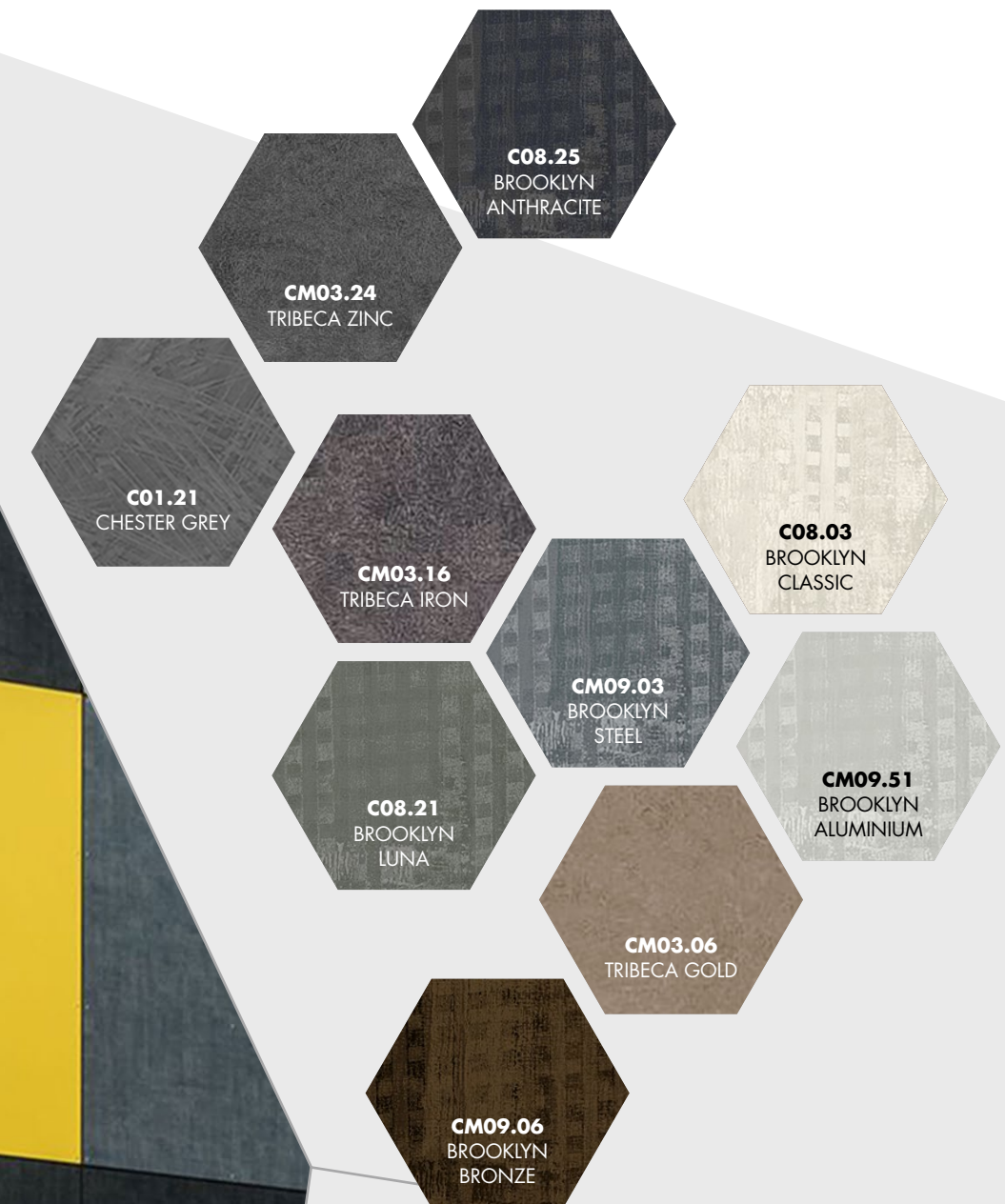
DES STRUCTURES INSPIRÉES ET INSPIRANTES

Découvrez de nouveaux motifs abstraits, empreints de caractère. Motifs abstraits originaux, couleurs qui fusionnent, telles sont les caractéristiques de la collection Trespas® Meteon® Focus. Cela crée un look hors du commun pour des projets d'exception qui dégagent quelque chose de spécial. La collection Trespas® Meteon® Focus, tout droit inspirée de lieux du monde entier. Se décline en trois gammes : Tribeca, Brooklyn et Chester.

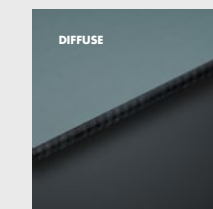
Chaque gamme se décline en coloris signatures et se combine harmonieusement avec les autres au gré de votre vision. Résultat : un ensemble de matériaux inspirés et inspirants, qui appellent de nouvelles réflexions, de nouveaux designs et de nouvelles idées.



DÉCOUVREZ LA GAMME TRESPA® METEON®
FOCUS ET ABORDEZ VOS PROCHAINS
PROJETS SOUS UN NOUVEL ANGLE



FINITIONS



Pour en savoir plus sur nos finitions, rendez-vous page 19

TRESPA® METEON® METALLICS ET FOCUS
A LA DÉCOUVERTE DE MOTIFS ABSTRAITS



HOTEL TRAMUNTANA, ESPAGNE

ARCHITECTE	VILANOVA ARQUITECTES
SEGMENT DE MARCHÉ	LOISIRS, CULTURE, SPORT
NATURE DES TRAVAUX	NEUF
APPLICATION	FAÇADES
SYSTÈME DE FIXATION	TS200
ANNÉE DE CONSTRUCTION	2018



DÉCOUVREZ LE PROJET



CM09.51
BROOKLYN ALUMINIUM

C08.21
BROOKLYN LUNA

CM09.03
BROOKLYN STEEL

C08.25
BROOKLYN ANTHRACITE

C08.25
BROOKLYN
ANTHRACITE

C08.21
BROOKLYN
LUNA

CM09.03
BROOKLYN
STEEL

CM09.51
BROOKLYN
ALUMINIUM

TRIBECA

C'est une interprétation abstraite d'un paysage urbain, dans lequel chaque édifice a été conçu et construit isolément mais participe à la création d'un ensemble nouveau, associé à des sensations totalement nouvelles. Les décors s'inspirent des reflets lumineux et de la silhouette des bâtiments érigés les uns contre les autres selon un heureux hasard.

BROOKLYN

BROOKLYN

Brooklyn s'inspire des empreintes éphémères. Utilisées dans la littérature comme au cinéma pour éveiller l'intérêt et faire naître le suspense, ces empreintes à peine discernables ont ceci de fascinant qu'elles ne dévoilent qu'une partie de l'histoire.

CHESTER

Inspiré du grès houiller et du calcaire qui font la richesse géologique locale, Chester apporte une touche de dynamisme aux looks industriels créatifs et robustes en béton. Le résultat est à la fois imposant, sophistiqué et moderne.

CHESTER

TRESPA® METEON® METALLICS ET FOCUS

NOTRE PROGRAMME DE LIVRAISON

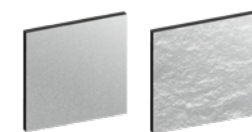
METALLICS

Code coloris	Nom de coloris	Satin			Rock*		
		■	■	■	■	■	■
M04.4.1	Titanium Silver	■	■	■	■	■	■
M05.5.1	Titanium Bronze	■	■	■	■	■	■
M05.6.1	Urban Brown	■	■	■	■	■	■
M06.4.1	Amber	■	■	■	■	■	■
M21.3.4	Azurite Blue	■	■	■	■	■	■
M21.8.1	Graphite Grey	■	■	■	■	■	■
M51.0.1	Aluminium Grey	■	■	■	■	■	■
M51.0.2	Urban Grey	■	■	■	■	■	■
M53.0.1	Copper Red	■	■	■	■	■	■
M53.0.2	Copper Yellow	■	■	■	■	■	■

LES PANNEAUX TRESPA® METEON® METALLICS ONT UN SENS DE POSE.

*AVEC CONTREFACE SATIN.

FINITIONS



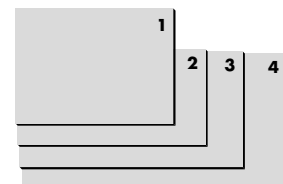
SATIN

ROCK

TYPES

- **UNE FACE DÉCOR** UNE FACE DÉCOR ET CONTREFACE NOIRE
- **DOUBLE FACE DÉCOR** MÊME COLORIS SUR LES DEUX FACES DU PANNEAU
- **VARITOP** UNE FACE DÉCOR ET CONTREFACE DÉCOR BLANC SATIN (A03.0.0) EN STANDARD

FORMATS



- 1** 2550 x 1860 mm (≈ 100 x 73 inch)
- 2** 3050 x 1530 mm (≈ 120 x 60 inch)
- 3** 3650 x 1860 mm (≈ 143 x 73 inch)
- 4** 4270 x 2130 mm (≈ 168 x 83 inch)

*LES GRANDES DIMENSIONS DE CE PANNEAU PERMETTENT DE RATIONNALISER L'OPÉRATION DE FAÇONNAGE

ÉPAISSEURS

- ▲ 6 mm (≈ 1/4 inch)
- ▲ 8 mm (≈ 5/16 inch)
- ▲ 10 mm (≈ 3/8 inch)
- ▲ 13 mm (≈ 1/2 inch)

TRESPA EST ÉGALEMENT EN MESURE DE VOUS PROPOSER DES PANNEAUX METEON® METALLICS PERSONNALISÉS AUX COLORIS DE VOTRE PROJET. TOUT EST POSSIBLE (OU PRESQUE). DITES-NOUS CE DONT VOUS AVEZ BESOIN. POUR EN SAVOIR PLUS, N'HÉSITEZ PAS À CONTACTER VOTRE INTERLOCUTEUR TRESPA LOCAL.

POUR TOUTE INFORMATION TECHNIQUE DONT LES SYSTEMES DE FIXATIONS, RENDEZ-VOUS SUR NOTRE SITE INTERNET WWW.TRESPA.INFO



FOCUS

Code coloris	Nom de coloris	Diffuse	
		■	■
C08.03	Brooklyn Classic	■	■
C08.21	Brooklyn Luna	■	■
C08.25	Brooklyn Anthracite	■	■
C01.21	Chester Grey	■	■
Avec effet métallique			
CM03.06	Tribeca Gold	■	■
CM03.16	Tribeca Iron	■	■
CM03.24	Tribeca Zinc	■	■
CM09.03	Brooklyn Steel	■	■
CM09.06	Brooklyn Bronze	■	■
CM09.51	Brooklyn Aluminium	■	■

LES PANNEAUX TRESPA® METEON® FOCUS ONT UN SENS DE POSE.

FINITIONS

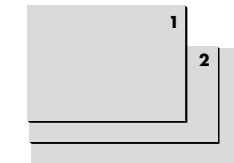


DIFFUSE

TYPES

- **UNE FACE DÉCOR** UNE FACE DÉCOR ET CONTREFACE NOIRE
- **VARITOP** UNE FACE DÉCOR ET CONTREFACE DÉCOR BLANC SATIN (A03.0.0) EN STANDARD

FORMATS



- 1** 2550 x 1860 mm (≈ 100 x 73 inch)
- 2** 3050 x 1530 mm (≈ 120 x 60 inch)
- 3** 3650 x 1860 mm (≈ 143 x 73 inch)

N.B. : LES PANNEAUX ENTIERS PRÉSENTENT UNE TOLÉRANCE D'ÉQUERRAGE.

ÉPAISSEURS

- ▲ 8 mm (≈ 5/16 inch)
- ▲ 10 mm (≈ 3/8 inch)
- ▲ 13 mm (≈ 1/2 inch)

NOTE

VEUILLEZ NOTER QUE TOUS LES PRODUITS NE SONT PAS DISPONIBLES DANS TOUTES LES FINITIONS. POUR CONNAÎTRE LES FORMATS ET ÉPAISSEURS DE PANNEAU DISPONIBLES DANS LES DIFFÉRENTES FINITIONS, RENDEZ-VOUS SUR TRESPA.INFO ET CONSULTEZ NOTRE PROGRAMME DE LIVRAISON DÉTAILLÉ AINSI QUE LES FICHES DE CARACTÉRISTIQUES PRODUIT DANS LEUR VERSION LA PLUS RÉCENTE. VOUS POUVEZ ÉGALEMENT UTILISER LE MENU DE SÉLECTION SUR TRESPA.COM (APRÈS AVOIR CHOISI LE PAYS DANS LEQUEL SE SITUE VOTRE PROJET).

COMMANDEZ VOTRE METALLICS ÉCHANTILLON GRATUIT



COMMANDEZ VOTRE FOCUS ÉCHANTILLON GRATUIT



NOUS CONTACTER

TRESPA INTERNATIONAL B.V.

P.O. Box 110, 6000 AC Weert
Wetering 20, 6002 SM Weert
Pays-Bas
www.trespa.com

TRESPA BELGIUM BV

H. van Veldekesingel 150 B. 19
3500 Hasselt
Belgique
Tél. : 0800 15501

GRAND DUCHÉ DE LUXEMBOURG

Tél. : 0800 73003
Info.Belux@Trespa.com

TRESPA FRANCE S.A.R.L.

15 Place Georges Pompidou
78180 Montigny-le-Bretonneux
France
Tél. : +33 (0) 1 34 98 16 67
Info.France@Trespa.com

CANADA

TRESPA NORTH AMERICA LTD.

350 Fifth Avenue, Ste 4610
New York, NY 10118
États-Unis
Tél. : +1 800 487 3772
Info.NorthAmerica@Trespa.com

EMEA & APAC EXPORT CUSTOMER SERVICE DESK

Tél. : +31 (0) 495 458 839
Info.Export@Trespa.com

NOUS RENDRE VISITE

TRESPA DESIGN CENTRE WEERT

Wetering 20
6002 SM Weert
Pays-Bas
Tél. : +31 (0) 495 458 845
TDC.Weert@Trespa.com
www.trespa.com

TRESPA DESIGN CENTRE BARCELONA

Calle Ribera 5,
08003 Barcelona
Espagne
Tél. : +34 (0) 93 295 4193
TDC.Barcelona@Trespa.com
www.trespa.com

SUIVEZ-NOUS SUR



CLAUSE DE NON-RESPONSABILITÉ

GÉNÉRALITÉS

Les présentes conditions s'appliquent au présent document et son utilisation implique l'acceptation de plein droit des présentes conditions par l'utilisateur. Les informations contenues dans le présent document ne sont fournies qu'à titre indicatif par Trespa International B.V. (« Trespa »). Trespa ne peut garantir l'exactitude ni la complétude desdites informations. Trespa se réserve le droit de modifier ces informations à tout moment sans préavis. Les clients de Trespa et les tiers doivent s'assurer qu'ils disposent de la version la plus récente du document (pour obtenir la version la plus récente, veuillez consulter le site www.trespa.com). L'utilisateur ne peut tirer aucun droit des informations fournies ; utilisation de ces informations se fait sous la responsabilité et aux risques de l'utilisateur. Trespa ne garantit pas que les informations fournies dans le présent document sont appropriées à l'objet pour lequel l'utilisateur le consulte. Le présent document ne contient aucun plan, calculs des structures, estimation de coûts ou autres certificats ou garanties auxquels les clients et les tiers peuvent se référer. Il ne constitue pas une garantie des propriétés des produits Trespa. Les coloris présentés dans les supports de communication de Trespa (y compris, sans s'y limiter, les supports papier) et dans les échantillons des produits Trespa peuvent différer des coloris des produits Trespa fournis. Les échantillons ne sont pas prévus pour être soumis à des essais et ne sont

pas représentatifs des caractéristiques des produits Trespa. Les produits et échantillons Trespa sont fabriqués dans les limites des tolérances de coloris indiquées et les couleurs peuvent différer d'un lot à l'autre même si le même coloris est employé. L'angle d'observation influence également la perception des coloris. Les panneaux métallisés se caractérisent par une surface dont la couleur change selon l'angle d'observation. La stabilité spécifique et les spécifications des coloris portent uniquement sur la surface décorative des produits Trespa et non pas sur le cœur du matériau et les échantillons desdits produits. À leur sortie d'usine, les panneaux Trespa sont livrés avec des côtés à coupe droite. Les clients et les tiers doivent faire appel à un professionnel pour demander conseil sur (le caractère approprié) des produits Trespa pour les applications souhaitées et sur les lois et la réglementation en vigueur. Trespa ne peut donner aucune garantie en la matière. La plus récente version en vigueur du programme de livraison et des fiches de caractéristiques techniques du produit (*Material Properties Datasheet*) peut être consultée sur le site www.trespa.info. Pour le choix des produits Trespa et pour les conseils à donner sur lesdits produits, il convient de consulter uniquement les informations contenues dans la version la plus récente et en vigueur de la fiche technique appropriée. Trespa se réserve le droit de modifier (les caractéristiques de) ses produits sans préavis.

RESPONSABILITÉ

Trespa décline toute responsabilité en cas de dommage découlant de l'usage du présent document ou s'y rapportant, sauf en cas de dol, de faute intentionnelle ou de faute lourde de la part de Trespa et/ou de ses dirigeants. La limitation de la responsabilité de Trespa s'étend à toutes les parties liées à Trespa, y compris, sans s'y limiter, ses dirigeants, employés, sociétés affiliées, fournisseurs, distributeurs, agents et représentants.

CONDITIONS GÉNÉRALES DE VENTE

Toutes les communications, offres, devis, ventes, fournitures, livraisons et/ou contrats écrits ou oraux ainsi que les prestations de Trespa qui s'y rapportent sont régis par les Conditions générales de vente de Trespa International B.V. (*Algemene verkoopvoorwaarden Trespa International B.V.*) déposées à la Chambre de commerce et d'industrie Noord- en Midden-Limburg à Venlo (Pays-Bas) le 9 mai 2023 sous le numéro 24270677, qui sont disponibles et téléchargeables sur le site internet de Trespa : www.trespa.com/documentation. Toutes les communications, offres, devis, ventes, fournitures, livraisons et/ou contrats écrits ou oraux ainsi que les prestations de Trespa North America Ltd. qui s'y rapportent sont régis par les Conditions générales de vente Trespa North America (*Trespa North America General Terms and Conditions of Sale*) qui sont disponibles et téléchargeables sur le site internet

de Trespa : www.trespa.com/documentation.

Le texte desdites Conditions générales de vente sera communiqué gratuitement sur demande. Toutes autres conditions générales que celles mentionnées ci-dessus sont exclues et inapplicables, même si ces conditions générales figurent dans les appels d'offres, confirmations de commandes ou autres documents de la partie contractante ou sur le papier à lettre de celle-ci et même si Trespa ne suppose pas à de telles conditions générales.

PROPRIÉTÉ INTELLECTUELLE

Tous les droits de propriété intellectuelle et tous les autres droits relatifs au contenu du présent document (y compris les logos, textes et photographies) appartiennent à Trespa et/ou à ses concédants. Toute utilisation du contenu du présent document, y compris la distribution, la reproduction, la publication, le stockage dans un fichier électronique et l'expédition de ce fichier, est expressément interdite sans l'autorisation écrite préalable de Trespa. * Trespa, Meteon, Athlon, TopLab, TopLab^{PLUS}, TopLab^{PLUS ALIGN}, TopLab^{ECO-FIBRE}, TopLab^{VERTICAL}, TopLab^{BASE}, Virtuon, Izeon, Pura, Pura NFC, Volkern, Trespa Essentials et Mystic Metallics sont des marques déposées de Trespa.

QUESTIONS

Si vous avez des questions ou des observations sur ce qui précède, nous vous prions de contacter Trespa.



FR2428-432599 ■ VERSION 2.0
CODE BROCHURE FR2428 ■ DATE 10-2023

RENDEZ-VOUS SUR TRESPA.COM POUR CONSULTER
LA VERSION LA PLUS RÉCENTE DE CE DOCUMENT

TRESPA®